

MONOPRIX VA ENCORE PLUS LOIN

Dans une démarche d'amélioration continue, Monoprix va encore plus loin dans son engagement sur le bien-être animal. Certaines recettes comme les pâtes d'Alsace et la mayonnaise Monoprix Gourmet sont **fabriquées avec des œufs de poules élevées en plein air**. Et oui, chez nous, on ne vous fait vraiment pas gober n'importe quoi !

Mayonnaise
Monoprix
Gourmet



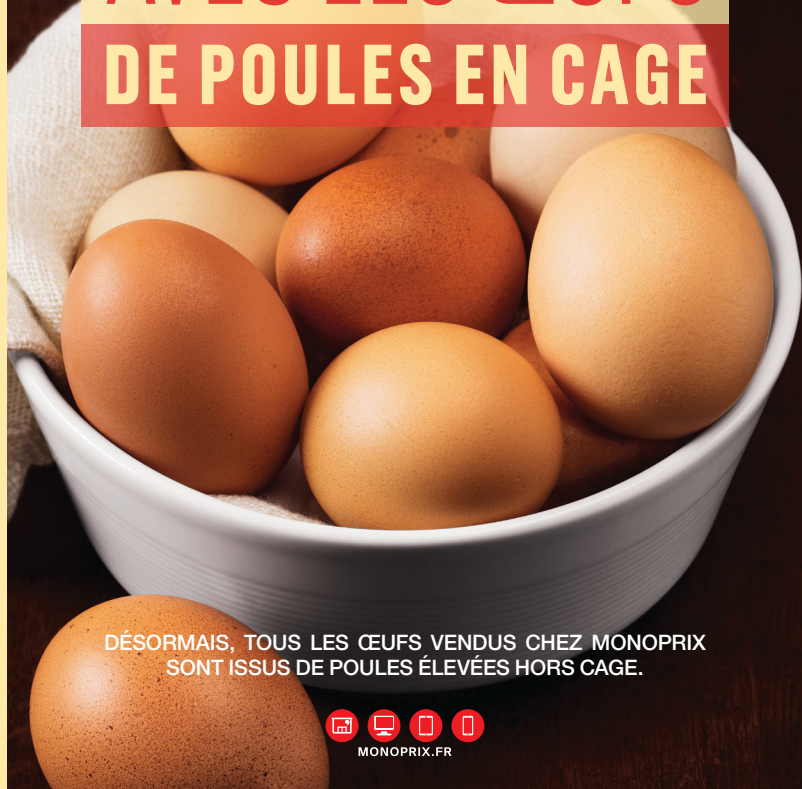
Pâtes d'Alsace
Monoprix Gourmet

Imprimé sur du papier recyclé. Ne pas jeter sur la voie publique. Avril 2016. MONOPRIX - SAS au capital de 61 751 696 € - 14-16, rue Marc Bloch - 92110 Clichy - 552 018 020 P.C.S. Nanterre - **RDSB-PRR*** - Pré-presses : Altavia Paris - Impression : Gutenberg networks.

POUR VOTRE SANTÉ, PRATIQUEZ UNE ACTIVITÉ PHYSIQUE RÉGULIÈRE.
WWW.MANGERBOUGER.FR

MONOPRIX

ON EST BROUILLÉS AVEC LES ŒUFS DE POULES EN CAGE



DÉSORMAIS, TOUS LES ŒUFS VENDUS CHEZ MONOPRIX
SONT ISSUS DE POULES ÉLEVÉES HORS CAGE.



MONOPRIX.FR

ON METTRA LES POULES EN CAGE QUAND ELLES AURONT DES DENTS

Quand on sait qu'en France, 69% des poules sont encore élevées en cage, Monoprix est fier de poursuivre son engagement sur le **bien-être animal** des poules.

En 2013, Monoprix était le premier distributeur généraliste à proposer, sous sa marque propre, des œufs issus à 100% de poules élevées en plein air.

Cette année, en tant qu'enseigne pionnière, Monoprix va encore plus loin en faveur du bien-être animal en arrêtant de commercialiser tous les œufs issus de poules élevées en cage (marque propre et marques nationales).

APPRENDRE À LIRE SON ŒUF



COMMENT LA POULE
A-T-ELLE ÉTÉ ÉLEVÉE ?

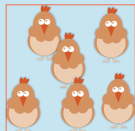
D'OÙ VIENT-IL ?

QUEL EST SON ÂGE ?

DATE DE
CONSUMMATION
RECOMMANDÉE

0 = POULE BIO PLEIN AIR

Les poules bénéficient d'un éclairage naturel ainsi que de litière, de perchoirs et de nids.
L'accès à l'extérieur leur permet de consacrer la majorité de leur temps à leurs activités préférées, le grattage, le picorage et les activités d'exploration.



6 poules / m²

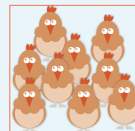


Parcours extérieur
4 m² / poule



Cheptel pouvant aller
jusqu'à 3 000 poules

1 = POULE PLEIN AIR



9 poules / m²



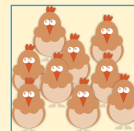
Parcours extérieur
4 m² / poule



Cheptel pouvant aller
jusqu'à 15 000 poules

2 = POULE AU SOL

Elles restent enfermées à l'intérieur de hangars aménagés de perchoirs.



9 poules / m²



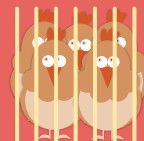
Pas de parcours
extérieur



Pas de limite
(jusqu'à 20 000 et plus)

3 = POULE EN CAGE

Elles ne peuvent pas exprimer leurs comportements naturels les plus fondamentaux : gratter le sol, construire un nid, prendre un bain de poussière, déployer leurs ailes.



13 poules / m²



Pas de parcours
extérieur



Pas de limite
(jusqu'à 100 000 et plus)



Les poules Label Rouge ont les mêmes conditions d'élevage que les poules élevées en plein air. Les plus : elles ont un parcours extérieur plus grand (5 m² / poule) et le cheptel est de 6 000 poules.