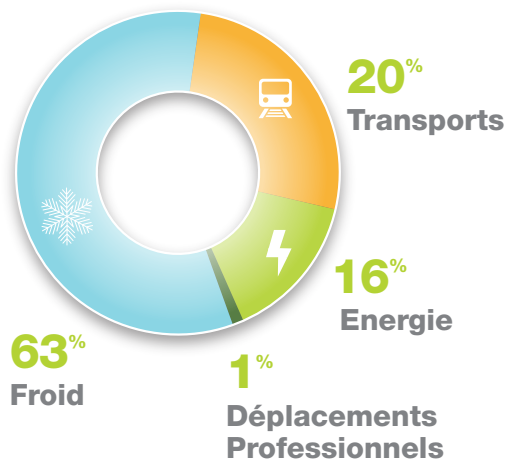


INDICATEURS ENVIRONNEMENTAUX 2018

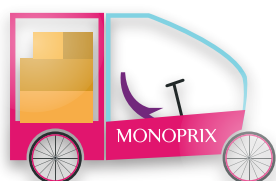
RESPECTER L'ENVIRONNEMENT

Répartition des émissions de Gaz à effet de serre en 2014 en TeqCO₂



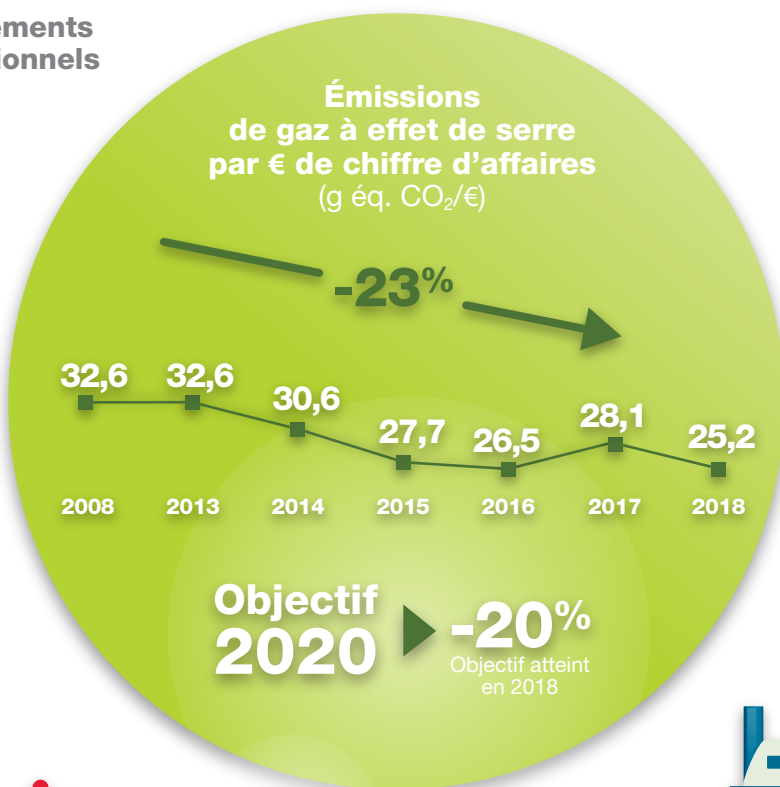
42%

des magasins Monoprix sont équipés de portes sur les meubles froid.



32

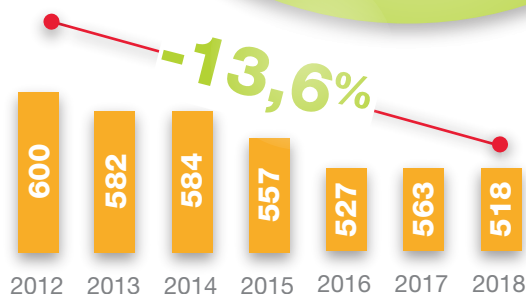
cyclo-porteurs dans 27 magasins



67%

taux de valorisation des déchets (+1,9 pts vs 2017)

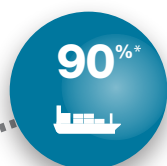
Evolution des consommations électriques pour les magasins Monoprix (kWh/m²)



90%

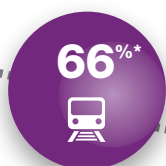
des marchandises de grand import (hors UE) sont acheminées par voie maritime

Transport multimodal



Maritime pour livrer nos entrepôts

* marchandises de grand import.



Fluvial ou train

pour livrer nos entrepôts



Camions GNV pour livrer nos magasins



Cycloporteurs pour livrer nos clients